

Hochstativ mit manuellem Auszug - 12 / 14 Meter

für Profi-Photographen und Einsteiger

Überzeugende Immobilien-Aufnahmen

Mit dem Hochstativ STM 120 / 140 können Immobilien eindrucksvoll aus der Vogelperspektive aufgenommen werden. Professionelle Photographen, auf Immobilien-Aufnahmen spezialisierte Unternehmen, Hobbyphotographen haben schon lange auf ein professionelles und preiswertes Hochstativsystem gewartet.

Einfache Bedienung

Das STM 120 / 140 lässt sich in nur wenigen Minuten vor Ort aufstellen und auf die gewünschte Höhe ausfahren. Das geringe Gewicht von 18 bzw. 20 kg erlaubt den leichten Transport. Das Hochstativ passt mit einer eingeschobenen Länge von 1,95 / 2,01 m in fast jeden PKW.

Stabiler Stand - auch bei Wind

Für Panorama-Aufnahmen geeignet

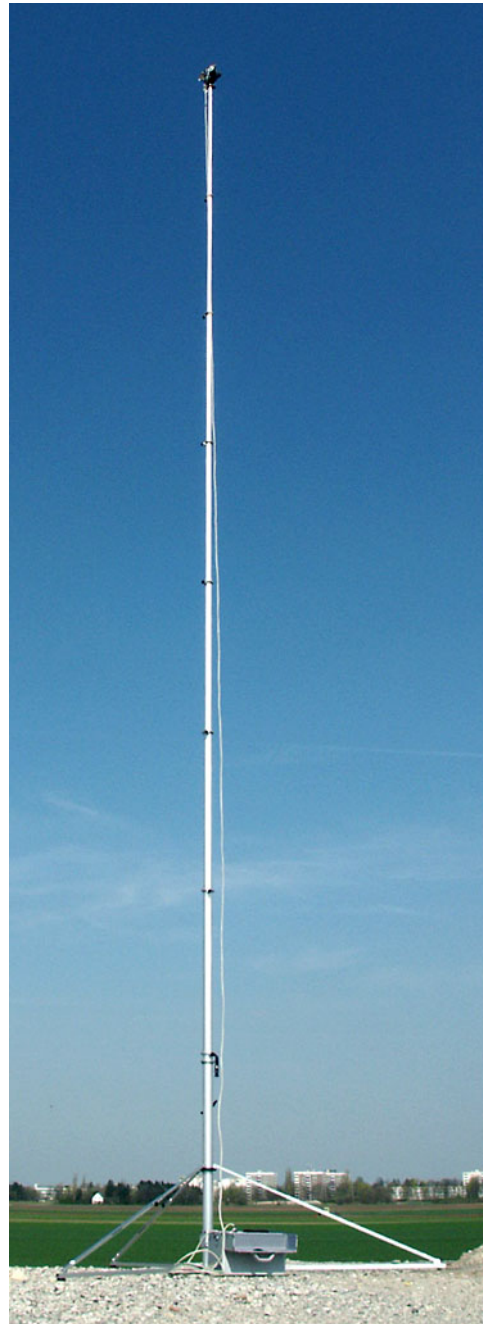
Großzügig dimensionierte Rohre und drei integrierte Stativbeine sorgen für einen stabilen Stand des Teleskopmastes, auch bei Wind. Alle Beine sind einzeln verstellbar, um Bodenunebenheiten bis zu 60 cm ohne zusätzliche Aufbauten auszugleichen. Die hohe Stabilität des Hochstativs erlaubt Panoramabilder aus bis zu 10 m Höhe.

Praktischer Schiebemast

Die Teleskoprohre werden einzeln manuell ausgeschoben und durch eine Feststellschraube mit spezieller "Bremsscheibe" an beliebiger Stelle arretiert. Alle Rohre sind direkt ineinander für eine perfekte Ausrichtung geführt und farblos eloxiert. Das Hochstativ ist wartungsfrei.

Große Auswahl an Kamerasteuerungen

PHOTOtowers bietet passend für Ihr Budget und Ihre Anwendung eine große Auswahl an Fernsteuerungen für Digital- und Spiegelreflexkameras.



STM 120 mit Remote Control 2 Zoom

Stabiler Stand durch weite Auslage der Beine



STM 120 mit eingeschobenen Teleskopmast



STM 120 mit Remote Control 2 Zoom

STM 120 / 140 Spezifikationen

Beschreibung	STM 120	STM 140
Maximale Stativhöhe	12 m	14 m
Minimale Stativhöhe	1,95 m	2,01 m
Anzahl der Rohre	8	9
Auszug der Rohre	manuell	manuell
Eingebaute Stativbeine	3	3
Reichweite der Stativbeine	1,5 m	1,5 m
Höhenausgleich der Stativbeine	bis zu 0,6 m	0,6 m
Libelle	Option	Standard
Gewicht Stativ / Teleskopmast	18 kg	20 kg
Farbe der Aluminiumrohre und Stativbeine	farblos, schwarz als Option	farblos, schwarz als Option

Ausstattung / Lieferumfang des STM 120 / 140

- Hochstativ mit integrierten Stativbeinen
- Alle Rohre geschliffen und farblos eloxiert - Option: schwarz
- 3 integrierte Stativbeine mit Höhenverstellung
- Gummipuffer an den Stativbeinen und am Teleskopmast
- Stativkopf für AEROcamera Schwenk-/Neigeköpfe
- Haltegurt für Stativbeine
- Libelle zur senkrechten Ausrichtung des Teleskopmastes
- Anbausatz für Montage auf der Anhängerkupplung als Option
- Auswahl an Kamera-Fernsteuerungen als Option

STM 140 mit Befestigung
auf der Anhängerkupplung / Dachreling

